

## **Fijnstoffilterunit**

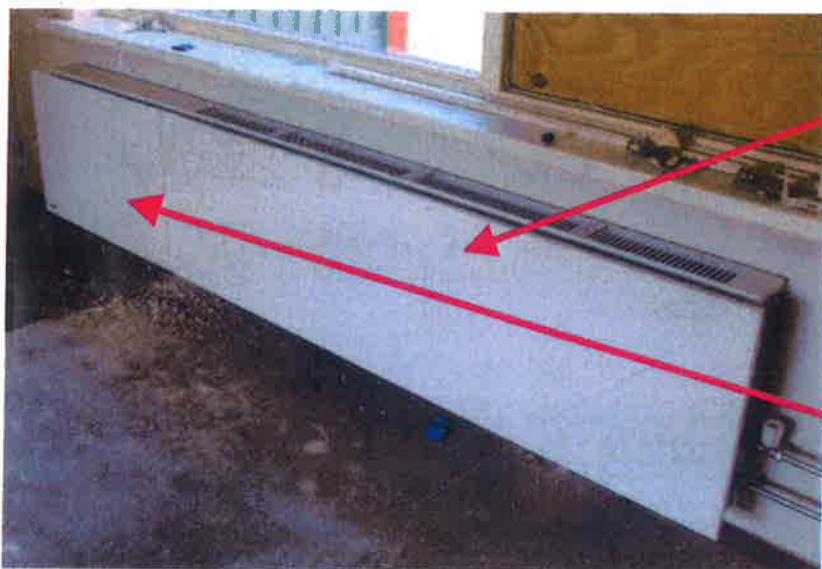
### **Informatie voor u als bewoner**

September 2009

Wist u dat... we gemiddeld zo'n 70% van onze tijd tussen 4 muren doorbrengen? Dit lijkt misschien veel, maar reken maar eens na. Overdag werken we binnen, 's avonds leven we binnen en 's nachts slapen we tussen 4 muren. Het grootste gedeelte van ons leven speelt zich dus binnen af. Het binnenmilieu is daarom een belangrijk onderwerp. J.E. StorkAir ontwikkelt producten en systemen om het binnenmilieu te optimaliseren. Een voorbeeld van zo'n product is de fijnstoffilterunit. Dit is een nieuw product dat fijnstof uit de lucht filtert en het binnenmilieu in woningen verbetert. Deze techniek is door de GGD getest in een lege woning en deze test heeft uitgewezen dat het product goed werkt. Met subsidie van de provincie gaat Tiwos het product nu in ruim 50 woningen in uw omgeving plaatsen. Met dit informatieblad vertellen we u graag het basisprincipe van dit product.

#### **Fijnstoffilterunit**

In uw woning is een fijnstoffilterunit geplaatst. Dit apparaat bestaat uit 2 delen: een verwarmingsdeel en een luchtfilterdeel.



#### **Verwarmingsdeel:**

Het verwarmingsdeel is aangesloten op de centrale verwarming. Dit deel werkt altijd, ook wanneer de stekker niet in het stopcontact zit. De cv-ketel moet dan wel aan staan.

#### **Luchtfilterdeel:**

Het luchtfilterdeel heeft een fijnstofdetector. Deze meet de hoeveelheid fijne (micro)stofdeeltjes in de lucht van het vertrek waarin het toestel is geplaatst.

#### **Werking**

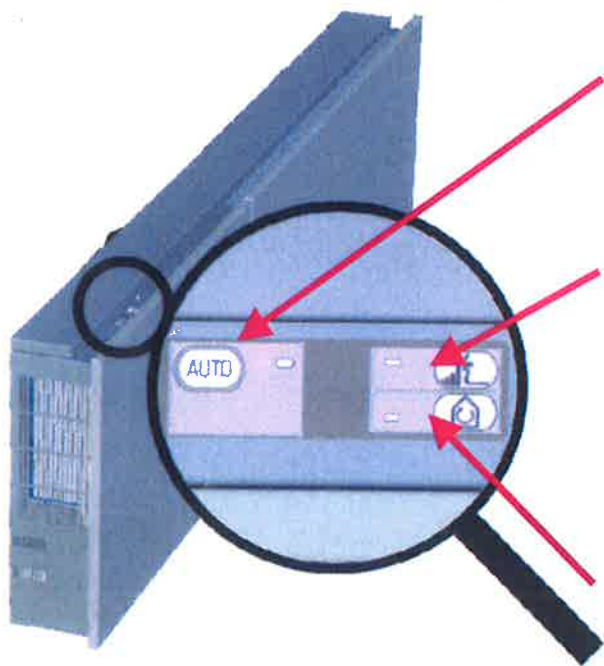
Als er teveel fijnstof in de kamer is, gaat de ventilator aan en wordt gefilterde schone lucht in de kamer geblazen. De ventilator gaat harder blazen wanneer er meer fijnstof aanwezig is.

Let op! Deze fijnstof hoeft niet altijd van buiten te komen. Als u bijvoorbeeld rookt meet de fijnstofdetector dat ook en gaat de ventilator ook aan om de lucht te filteren.

Het toestel kan lucht van buiten aanzuigen of de lucht in de kamer circuleren. Ook kan lucht van binnen en buiten gemengd worden. Dit is afhankelijk van de buitentemperatuur.

## Bediening

Aan de bovenkant van het toestel zit het bedieningscherm. Er zitten drie standen op die u handmatig kunt kiezen. U kunt zien welke stand u gekozen heeft doordat er een lampje gaat branden op deze knop.



### Knop **auto** (automatisch)

In deze stand werkt alles automatisch. Het toestel zal aan gaan wanneer er teveel fijnstof is en gaat ook weer uit als de lucht weer goed is. **Gebruik zoveel mogelijk deze stand.**

### Knop **stil**

Zet het toestel in deze stand om de ventilator langzaam te laten draaien. Het toestel maakt dan praktisch geen geluid. Als het toestel langzamer draait betekent dat wel dat er minder fijnstof uit de lucht wordt gefilterd.

### Knop **circuleren**

Deze stand betekent dat de lucht in de woning alleen gefilterd wordt. Zet het toestel in deze stand om geen lucht van buiten aan te zuigen, bijvoorbeeld als het buiten stinkt of zich een situatie voordoet dat u ramen en deuren moet sluiten.

U kunt deze stand ook gebruiken om na bijvoorbeeld een feestje de lucht in de woning te filteren.

De fijnstoffilterunit is een elektrisch apparaat met een stekker. Als u de stekker uit het stopcontact haalt zal het luchtfilterdeel niets meer doen. Het verwarmingsdeel blijft werken zolang de cv-ketel aan is.

Uw woning is één van de eerste woningen die deze nieuwe techniek krijgt. We noemen dit dan ook een pilotproject zodat we van deze ervaringen kunnen leren. We willen u binnenkort uitnodigen om uw mening over dit apparaat te geven. Dit zal gaan over hoe u de bediening van het apparaat vindt en hoe u het binnenmilieu vindt. U wordt hiervoor benaderd.

Heeft u ondertussen vragen of heeft u een storing? Neem dan contact op met uw wijkopzichter van Tiwos via telefoonnummer 013 – 549 08 90. Indien nodig zal hij ervoor zorgen dat een servicemonteur uw toestel nakijkt.